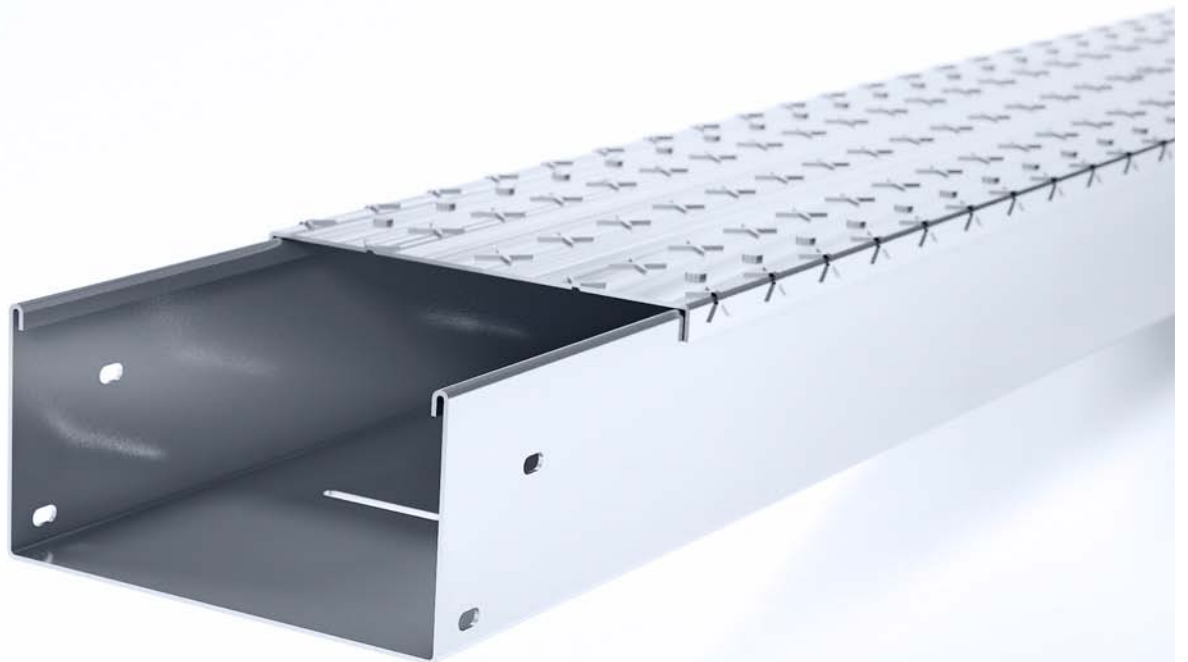




Trittfeste Bodenkanäle

Information

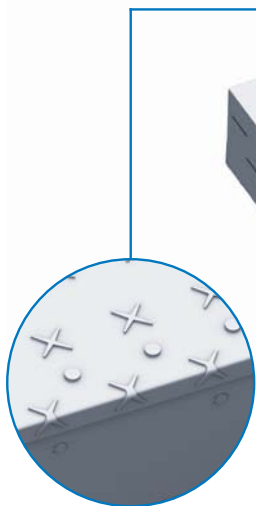
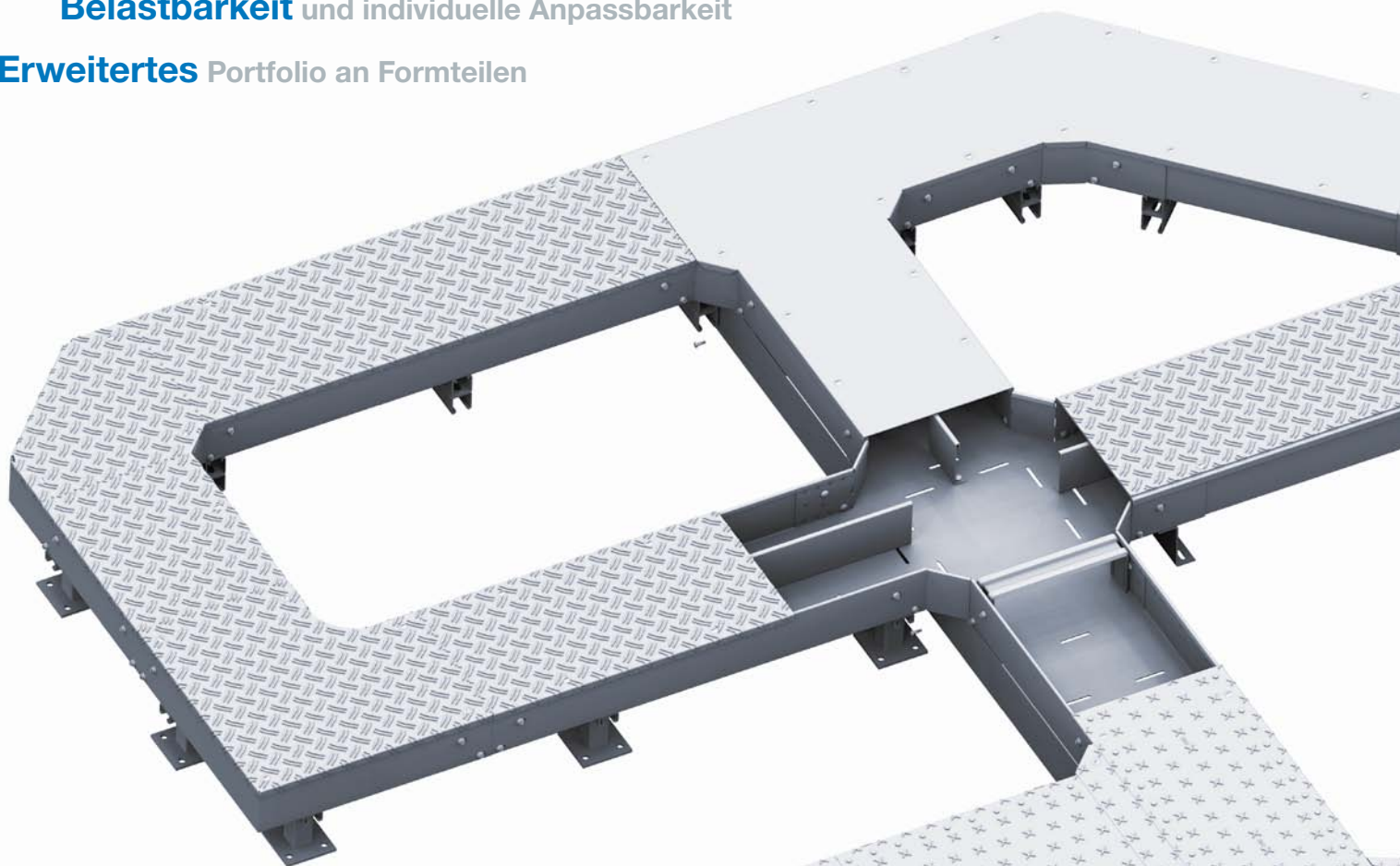


Volle **Flexibilität** in der Montage

bis zu **30%** weniger Montageaufwand

Belastbarkeit und individuelle Anpassbarkeit

Erweitertes Portfolio an Formteilen



Bodenkanal-Steigbogen

Vertikalen Richtungsänderungen lassen sich mit dem Bodenkanal Steigbogen (BKS) realisieren.

Bodenkanal mit Ausschlagbutzen und Stahldeckel

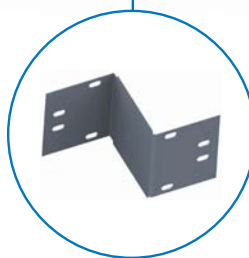
Der überarbeitete Bodenkanal (BK) ermöglicht durch zusätzliche Ausschlagbutzen das Anbringen von Potentialausgleichs.

Der außergewöhnlich belastbare Deckel mit rutschhemmender Prägung (BKD-RHP) garantiert eine geprüfte Belastbarkeit von mindestens 500 kg nach EN 50085 2-2, eine optimale Rutschhemmung der Klasse R12 nach DIN 51130 sowie Ausschlagbutzen für eine individuelle Drehriegelmontage.



Deckelhalterklammer

Wahlweise bietet die Deckelhalterklammer (BKDHK) eine noch schnellere und montagefreundlichere Alternative zur Befestigung sowie Demontage des Deckels.



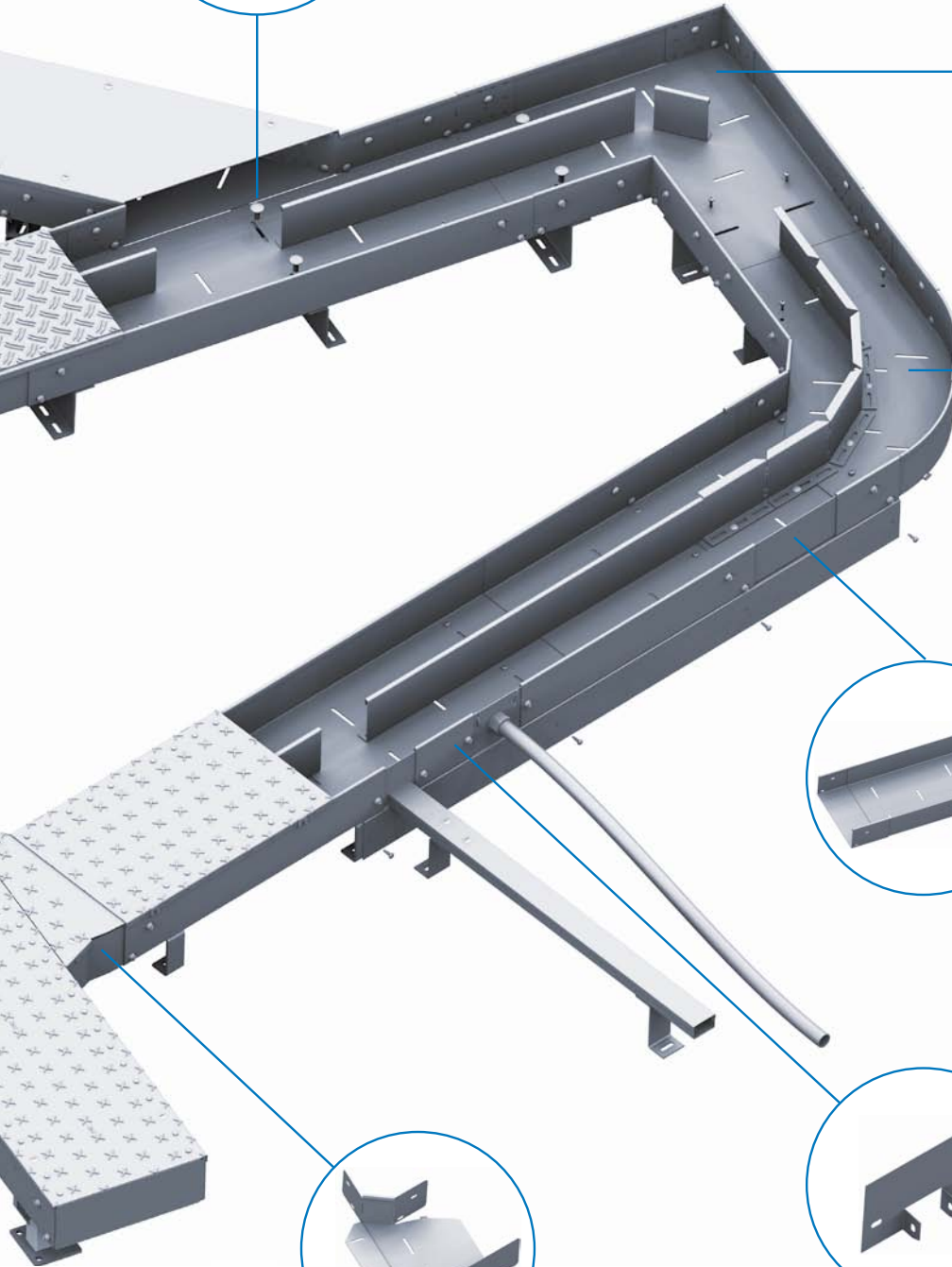
Bodenkanal-Reduzierung

Reduzierungen und Endabschlüsse mit Deckelstoßkante können mit dem Bodenkanal Endblech (BKEB) erzeugt werden.



45°-Anbauabzweig, rechts/links

Durch vorkonfektionierte Bodenkanäle mit Gehrungsschnitt wird die Montage von 45°-Abzweigen deutlich vereinfacht.

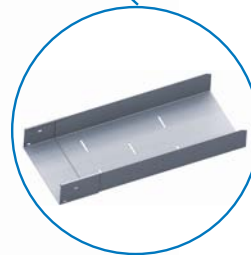


Bodenkanalbogen mit Gehrungsschnitt

Für die vielfältigen Anforderungen jedes Bauprojekts kann zur Erstellung einer horizontalen Richtungsänderung der Bögen mit Gehrungsschnitt (BKBG) verwendet werden.

Variabler Bodenkanal-Bogen inkl. Trennsteg

Der neue variable Bogen (BKVB) erlaubt die Erstellung einer horizontalen Richtungsänderung in einem kontinuierlichen Winkelbereich von 0° bis 90°. Gleichzeitig bietet der biege- und segmentierbare Trennsteg eine adaptive Ergänzung.



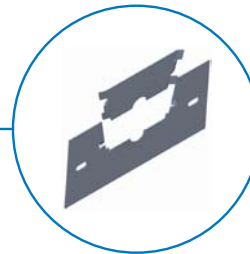
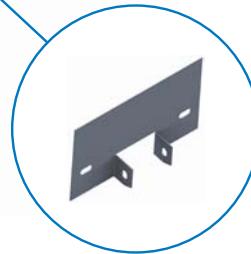
Bodenkanal-Teleskopeinsatz

Ein stufenloser Längenausgleich wird durch den Teleskopeinsatz (BKTE) in Verbindung mit 1m- und 1,5m-Bodenkanal Kurzstücken ermöglicht. Dadurch werden die notwendigen Schnittarbeiten enorm reduziert und eine volle Flexibilität bei der Montage gewährleistet. Es können nachträgliche Änderungen am System mit geringem Aufwand realisiert werden.



Variabler Bodenkanal-Anbauabzweig

Der neue variable Anbauabzweig (BKVAA) erlaubt die Erstellung einer horizontalen Abzweigung in einem kontinuierlichen Winkelbereich von 0° bis 30° zu beiden Seiten.



Reduzierung auf Kleinkanal und Kabelschutzschlauch

Auch für die Anbindung an Verbraucher mit Kleinkanälen (BKRKK) und Schutzschläuchen (BKRKS) vereinfacht das Portfolio von PUK mit Adapterblechen die sonst aufwendige Montage.



Irrtümer und technische Änderungen vorbehalten. Nachdruck sowie jegliche elektronische Vervielfältigung nur mit unserer schriftlichen Genehmigung. Mit Erscheinen dieser Drucksache verlieren alle vorhergehenden Unterlagen ihre Gültigkeit.

